



Deutschlands schönste Kurzreiseziele

Magvertorial

20.000 garantierte Visits in
Deutschlands wichtigstem Quellmarkt

Ende Mai '18



2. Auflage

Exklusive Kooperation mit der Funke Mediengruppe

GARANTIERTE KONTAKTE IN DEUTSCHLANDS WICHTIGSTEM QUELLMARKT NRW

Wir erstellen Ihr Online-Magazin und sorgen gemeinsam mit der Funke Mediengruppe dafür, dass innerhalb von 6 Wochen über 3 Mio. Menschen mit Ihrer Region und Ihren Angeboten in Kontakt kommen.

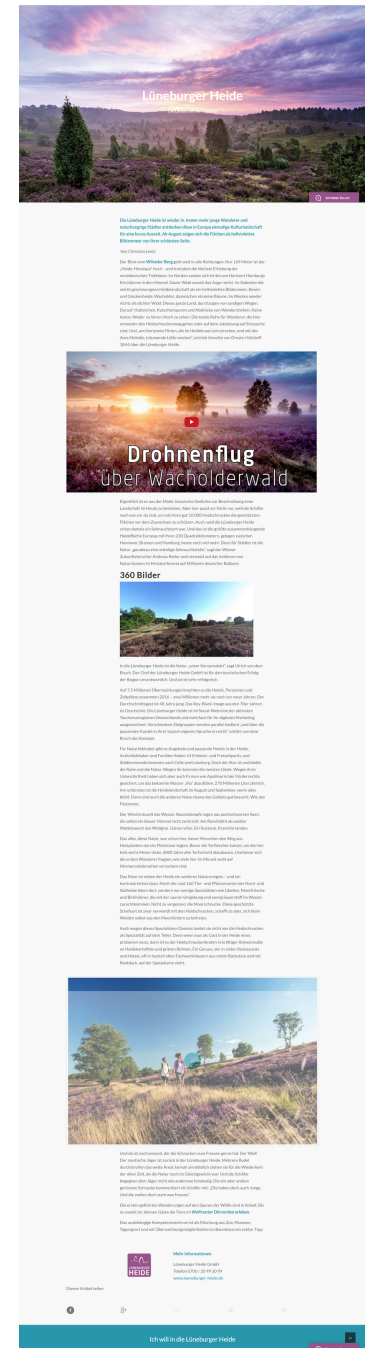
Wir garantieren mindestens 20.000 Besucher auf den Magvertorial-Seiten.

Im zweiten Teil der Magvertorial Serie sprechen Sie die Kurzsentschlossenen an und können damit ihr Last Minute-Geschäft beeinflussen!



HIER DEMO ANSEHEN

WWW.TN-DEUTSCHLAND.COM



FAKTEN

Limitiertes Angebot für max. 10 Partner:

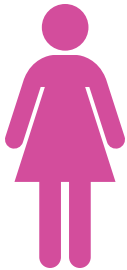
Start: Mai 2018

Garantierte Ad-Impression: 3.200.000

Garantierte Visits: 20.000



55%



45%



Haushaltsnetto:

9% unter 1K

23% bis 2K

25% bis 3K

43% mehr als 3K

Preis:
4.900 Euro netto



Lüneburger Heide

Die Lüneburger Heide ist ein Naturerbe der Welt und ein beliebtes Reiseziel für Touristen. Die Heide ist ein einzigartiges Landschaftsbild, das sich über eine Fläche von ca. 100.000 Hektar erstreckt. Die Heide ist ein Naturerbe der Welt und ein beliebtes Reiseziel für Touristen. Die Heide ist ein einzigartiges Landschaftsbild, das sich über eine Fläche von ca. 100.000 Hektar erstreckt.



340 Bilder



Die Lüneburger Heide ist ein Naturerbe der Welt und ein beliebtes Reiseziel für Touristen. Die Heide ist ein einzigartiges Landschaftsbild, das sich über eine Fläche von ca. 100.000 Hektar erstreckt. Die Heide ist ein Naturerbe der Welt und ein beliebtes Reiseziel für Touristen. Die Heide ist ein einzigartiges Landschaftsbild, das sich über eine Fläche von ca. 100.000 Hektar erstreckt.

Die Lüneburger Heide ist ein Naturerbe der Welt und ein beliebtes Reiseziel für Touristen. Die Heide ist ein einzigartiges Landschaftsbild, das sich über eine Fläche von ca. 100.000 Hektar erstreckt. Die Heide ist ein Naturerbe der Welt und ein beliebtes Reiseziel für Touristen. Die Heide ist ein einzigartiges Landschaftsbild, das sich über eine Fläche von ca. 100.000 Hektar erstreckt.

Die Lüneburger Heide ist ein Naturerbe der Welt und ein beliebtes Reiseziel für Touristen. Die Heide ist ein einzigartiges Landschaftsbild, das sich über eine Fläche von ca. 100.000 Hektar erstreckt. Die Heide ist ein Naturerbe der Welt und ein beliebtes Reiseziel für Touristen. Die Heide ist ein einzigartiges Landschaftsbild, das sich über eine Fläche von ca. 100.000 Hektar erstreckt.

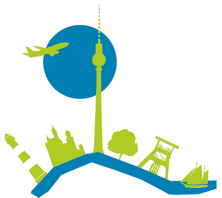


Die Lüneburger Heide ist ein Naturerbe der Welt und ein beliebtes Reiseziel für Touristen. Die Heide ist ein einzigartiges Landschaftsbild, das sich über eine Fläche von ca. 100.000 Hektar erstreckt. Die Heide ist ein Naturerbe der Welt und ein beliebtes Reiseziel für Touristen. Die Heide ist ein einzigartiges Landschaftsbild, das sich über eine Fläche von ca. 100.000 Hektar erstreckt.

Die Lüneburger Heide ist ein Naturerbe der Welt und ein beliebtes Reiseziel für Touristen. Die Heide ist ein einzigartiges Landschaftsbild, das sich über eine Fläche von ca. 100.000 Hektar erstreckt. Die Heide ist ein Naturerbe der Welt und ein beliebtes Reiseziel für Touristen. Die Heide ist ein einzigartiges Landschaftsbild, das sich über eine Fläche von ca. 100.000 Hektar erstreckt.

Umsetzung

- Beauftragung
- Redaktion erstellt Advertorial in Absprache
- Bewerbung auf den Onlineportalen der Funke Mediengruppe NRW
- Garantiere Views und Besucherzahlen



**"Ich kümmere mich persönlich
um die reibungslose Abwicklung
und bin Ihr fester Ansprechpartner"**

Daniel Stender

0172.3789606

media@tn-deutschland.com



WWW.TN-DEUTSCHLAND.COM